



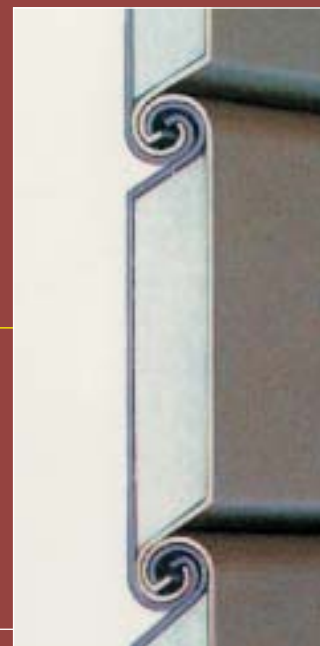
4.01



4.02



4.05



4.06



4.09



4.10

Roldeuren zijn leverbaar in enkelwandige of dubbelwandige of koudebrugrijze uitvoering. De lamellen kunnen worden geleverd in aluminium, staalvezinkt (sendzimir verzinkt) of roestvast staal.

- De lamellen kunnen op diverse manieren in kleur gecoat worden:
- Plastisol coating, leverbaar in een beperkt aantal RAL-kleuren.
  - Schutlak, leverbaar in een beperkt aantal RAL-kleuren.
  - Poedercoating leverbaar in alle RAL-kleuren.

De lamellen kunnen worden voorzien van kleine kijkruitjes, perforatie, en stansgaten.

De roldeuren zijn altijd elektrisch aangedreven. Hiervoor zijn een aantal types aandrijvingen beschikbaar te weten buismotoren, opsteekmotoren en ketting-vielmotoren. Het type motor is afhankelijk van de deurgrootte en de gebruiksfrequentie van de roldeuren.

De roldeuren kunnen diverse wijzen worden beveiligd. Dodemansbediening, contactlijst, fotocelbeveiliging, lichtstraatbeveiliging en inductielusbeveiliging.

Een roldeur kan in principe op alle mogelijke manieren worden aangestuurd zoals: drukknopbediening, sleutelschakelaar, draadloze afstandbediening, trekkoordschakelaars, slagknoppen, inductielussen, radars etc.

Vanwege de eenvoudige constructie is een roldeur zeer geschikt voor toepassingen met hoge gebruiksfrequentie en in toepassingen in zware industriële uitvoering zoals de afval-industrie, betonindustrie, scheepswerven e.d.

Roldeuren kunnen geleverd worden in zeer grote afmetingen (25x20 meter) en zijn toepasbaar in gecompliceerde bouwkundige constructies.

De breedte van de opening, de windbelasting, de toepassing (afdelings-eisen), het lameltype en de materiaalsoort bepalen of zogenaamde windhaken moeten worden toegepast. Deze zorgen ervoor dat een roldeur een windbelasting kan weerstaan. Door extra zware windhaken toe te passen kan men roldeuren toepassen in situaties met extreem hoge belastingen (explosie e.d.). Voor een optimale bovenafdichting adviseren wij om een aandrukrol toe te passen.

#### Referenties:

Schiphol, Shell, DSM, Corus, DuPont, NOB, Akzo, Nutricia, Stiho, Lyondell, Aviodrome, Sita, Essent, Damen, Imtech, Agrifirm, Gamma, Kwik-Fit, De Telegraaf, VDL, Rockwool, DGW&T, Mammoet, Veiling Aalsmeer, Veiling ZON, Terberg, Nedtrain, Thermpos, City-box. Diverse garagebedrijven o.a. Ford, Opel, Toyota, Renault, Volkswagen, Mercedes, Volvo. Brandweergarages o.a. Utrecht, Amersfoort, Haarlem. Evenementenhallen o.a. Jaarbeurs, Fec Leeuwarden, Hardenberg, Americahal Apeldoorn, Veemarkthallen Utrecht. Diverse snelsluitende deuren voor parkeergarages en wasstraten e.d.

Onze engineeringafdeling kan een passende afsluiting ontwerpen voor iedere opening.

#### Matex Deuren service en onderhoud

Uw bedrijfsdeur is een belangrijk en vaak onmisbaar onderdeel van uw bedrijfsvoering. Matex Deuren begrijpt dat en streeft naar een optimaal prestatieniveau van alle door ons geleverde deuren. Matex Deuren heeft daarom een 24-uurs storingsdienst die zeven dagen per week voor u gereed staat. In het geval van storing aan uw deur, bent u binnen de kortst mogelijke tijd geholpen.

Ook de beste deuren hebben regelmatig onderhoud nodig om goed te blijven werken onder de zware omstandigheden waaraan zij bloot staan. Voor een optimale betrouwbare werking van uw deuren raden wij daarom aan om een onderhoudscontract met Matex Deuren af te sluiten. Uw deuren worden dan tijdig gecontroleerd en perfect onderhouden. Matex Deuren levert overigens ook eerste klas merkonafhankelijk onderhoud voor deuren door derden geleverd.

#### 40 jaar vakmanschap

Matex Deuren is een moderne middelgrote dienstverlener op het gebied van industriële deuren. Het familiebedrijf is gespecialiseerd in het ontwerpen, installeren en produceren van bedrijfsdeuren. Sinds 1965 zetten ruim 40 vaste medewerkers zich dagelijks in, om voor de brede klantenkring van Matex Deuren maatwerkoplossingen mogelijk te maken. Naast standaarddeuren, zoals overheaddeuren, roldeuren, schuifdeuren, vouwdeuren en hefdeuren, heeft Matex Deuren zich gespecialiseerd in het ontwerp van zeer grote en bijzondere deurconstructies op maat.

Naast het ontwerpen van eigen bedrijfsdeuren heeft Matex Deuren het exclusieve dealerschap van Faltec bedrijfsdeuren. Faltec produceert overheaddeuren, overheadvouwdeuren en vouwdeuren voor de industrie van bijzonder hoge kwaliteit.

Tevens heeft Matex Deuren het exclusieve dealerschap van Nergeco snelle deuren. Nergeco produceert snelle flexibele deuren. Nergeco heeft speciale deuren ontworpen voor o.a. industrie algemeen, food-industrie, clean rooms en laboratoria, koel- en vriesruimte. Deze deuren kunnen in zeer grote (geïsoleerde) uitvoering worden geleverd.

#### Het leveringspakket van Matex Deuren bestaat uit:

- Veilige, betrouwbare, goed isolerende en voordelige overheaddeuren
- Brandwerende schuifdeuren en roldeuren
- Onderhoudsarme en betrouwbare snelloopdeuren
- Aparte deurconstructies zoals kraanbaandeuren en hangardeuren
- Degelijke roldeuren en schuifdeuren, ook in zeer grote afmetingen
- Onderhoudscontracten op alle soorten bedrijfsdeuren.

4.03



4.04



4.07



4.08



4.11

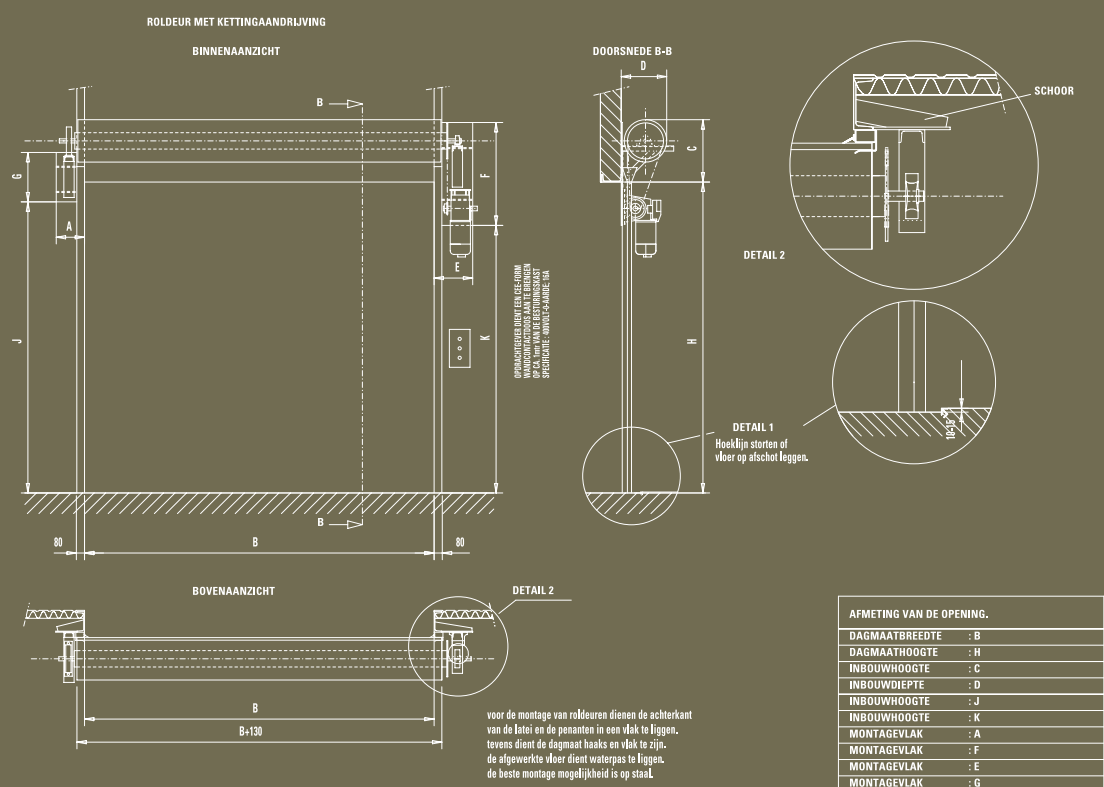
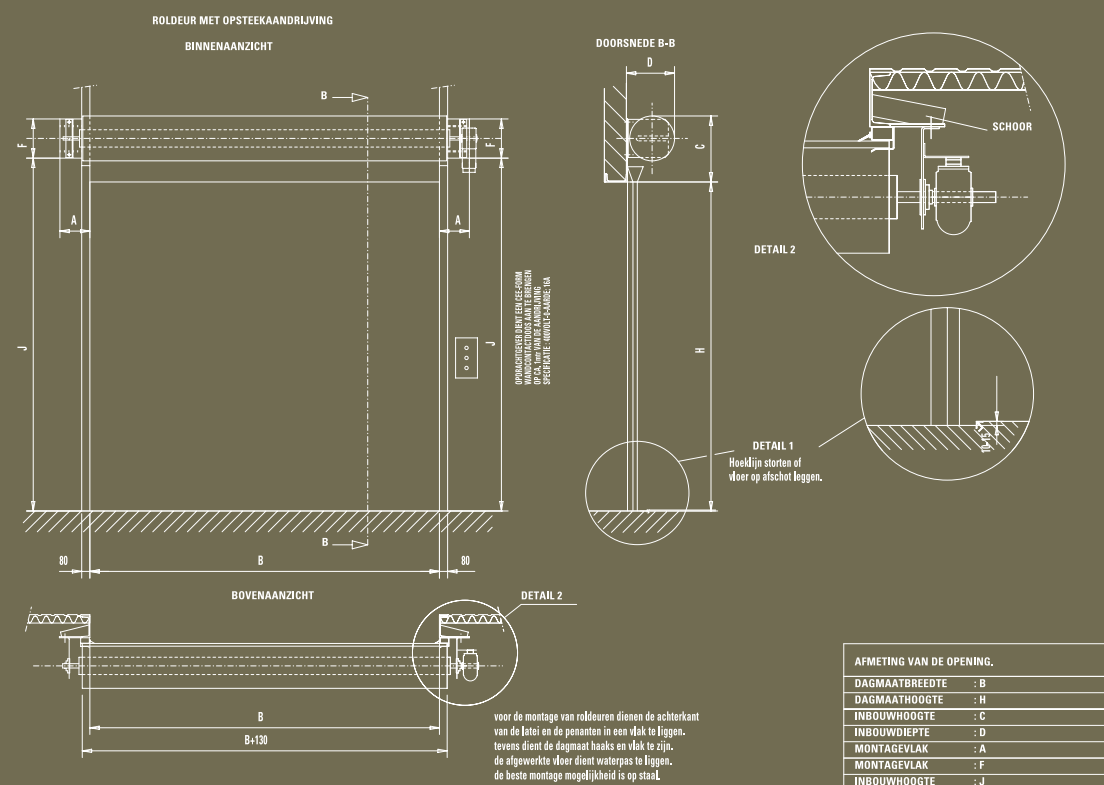


4.12

# Roldeuren

**Inbouwmogelijkheden:**  
Iedere roldeur is maatwerk en moet exact worden berekend en uitgewerkt. De buisdiameter wordt bepaald door de massa die eraan hangt en de overspanning of de breedte van de opening. Hieruit volgt een bepaald aandrijfmoment/koppel. De gebruiksfrequentie, de deursnelheid en het aandrijfmoment bepalen het type en zwaarte van de aandrijving die wordt toegepast.

Het geleider type dat wordt toegepast is afhankelijk van het de grootte van de roldeur, lametype, windhaken en de wensen van de klant.



Matex Deuren bv  
Damzigt 15  
Postbus 40  
3454 ZG De Meern



Telefoon: (030) 662 90 29  
Telefax: (030) 666 53 98  
E-mail: info@matexdeuren.nl  
www.matexdeuren.nl



# Roldeuren

De oplossing voor elke situatie

- enkelwandig
- dubbelwandig
- aluminium
- staalvezinkt
- roestvaststaal
- elektrisch aangedreven
- hoge gebruiksfrequentie
- zware industriële toepassing
- ook voor zeer grote openingen

